

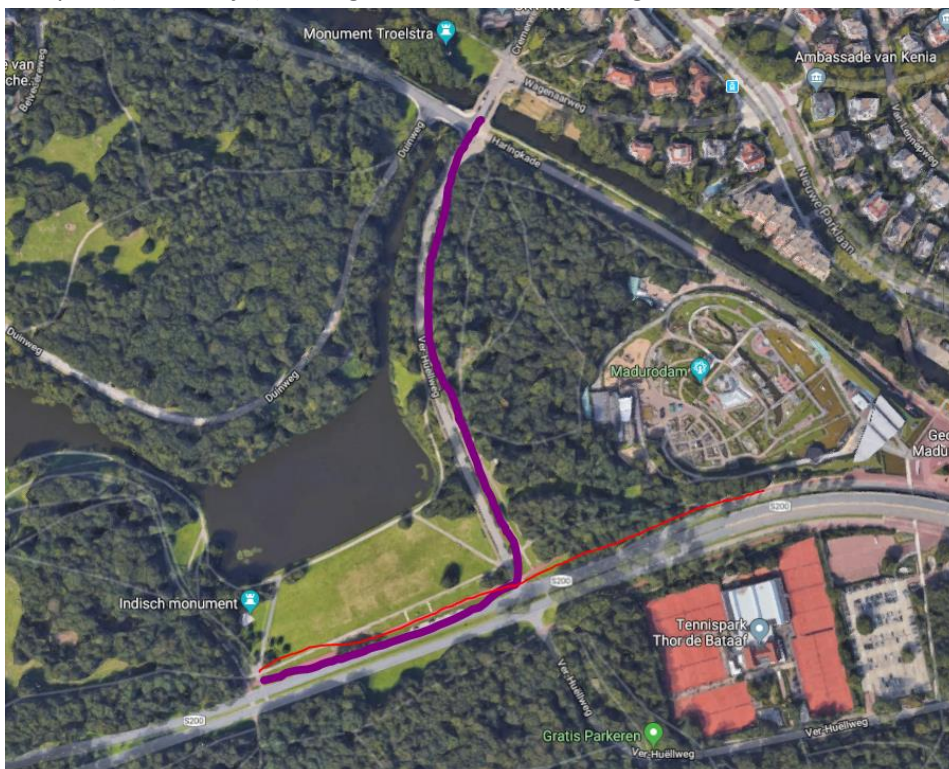
## Verlag bewonersbijeenkomst Ver Huellweg NOORD 9 april

Bij dit stuk weg langs de Waterpartij waren de meningen over de aanpak van de weg verdeeld. De ene groep wil het noordelijk deel van de Ver Huellweg afsluiten voor autoverkeer. Zo kan de weg optimaal 'vergroend' worden. Het andere deel vindt dat de weg open moet blijven voor autoverkeer omdat het een ontsluitingsroute is voor wijken die er achter liggen.

**Groep 1: Ver Huellweg Noord moet open blijven voor autoverkeer. Het is een ontsluitingsroute voor de wijken die erachter liggen.**

### Verkeer/verharding

- Er wordt gepleit voor een 'breder blik' op het gebied (in plaats van alleen de focus te leggen op de Ver Huellweg). Hiermee doelen zij op zowel de verkeerskundige impact van het afsluiten van de weg maar ook de mogelijkheden om nog verder te vergroenen.
- Het moet goed onderzocht worden wat de impact is op het verkeer als de Ver Huellweg Noord toch wordt afgesloten.
- Maak de rijbaan smaller. De huidige rijbaan is 7,30 meter. Voor tweerichtingsverkeer is een breedte van 5 meter nodig. De parkeerplekken moeten dan wel opgeheven worden.
- Het fietspad van de Scheveningseweg naar Madurodam (aan de zijde van de Waterpartij) is tot de Ver Huellweg tweerichtingsverkeer. Daarna moet de fietser officieel de Ver Huellweg inslaan (zie paarse lijn) anders rijdt hij tegen het verkeer in. Maak van het laatste stuk fietspad (zie rode lijn) richting Madurodam een doorgaande fietsroute.



- Gebruik voor wandelpaden geen asfalt. Houd rekening met de uitkomsten vanuit het project Paden en gebiedssignatuur.
- Klinkers zijn wenselijk.

## Groep 2: Ver Huellweg Noord afsluiten voor autoverkeer of zeer beperkt autoverkeer mogelijk maken

### Verkeer/verharding

- Dit gebied is onderdeel van het Nationaal Park Hollandse Duinen dus laat zo min mogelijk autoverkeer toe in dit gebied.
- Maak er geen doodlopende weg van.
- De Teldersweg is een barrière. Deze weg oversteken met fiets of als wandelaar wordt als een probleem ervaren.
- Ook als de auto te gast is, moet je nog steeds oppassen op de weg. Het gaat ten koste van de ontspannen sfeer die je in een groengebied verwacht.
- Hoe zit het met de verkeersintensiteit van de Ver Huellweg Noord? Dit moet onderzocht worden.
- Verharding van de rijbaan moet smaller. Het mag beperkt worden tot wat nodig is.
- Voet- en fietspaden moeten van elkaar gescheiden worden.
- Aandacht nodig voor veiligheid kruispunt Ver Huellweg – Haringkade.
- Alléén bestemmingsverkeer (auto) toestaan (en voetgangers en fietsers).
- Wel auto toestaan maar dan maximum snelheid van 30km/u toepassen.
- Als de weg afgesloten wordt voor de auto, moet de auto niet door woonstraten geleid worden.
- Als Ver Huellweg een 30 km-weg wordt dan moeten alle wegen in de omgeving 30 km-weg worden.

### Parkeren

- Parkeren op de Ver Huellweg Noord niet meer toestaan. Herdenking bij Indisch monument gebruikt sinds twee jaar geen bussen meer maar golfkarretjes om gasten te vervoeren. Er zijn dus geen parkeerplekken meer nodig voor deze bussen.
- Voor geen enkel evenement in de omgeving toestaan dat er bussen worden geparkeerd. Probeer op zoek te gaan naar alternatieven zoals bij herdenking Indisch monument gebeurt. De Ver Huellweg afsluiten bij evenementen. Deze ruimte gebruiken op de bussen te parkeren.
- Parkeren langs Teldersweg verwijderen op gazon. Zie onderstaand plaatje.



- Tennispark De Bataaf zou ook gebruik kunnen maken van de parkeerplaats van Madurodam. De Bataaf staat hier welwillend tegenover.
- Gebruik parkeerplaats Madurodam optimaliseren.
- Er moet betaald parkeren ingevoerd worden.
- Liever geen parkeren voor auto's. Er moet wel gezocht worden naar een oplossing voor het parkeren voor de gasten van het Indisch monument. Wellicht bij Crowne Plaza? Bussen mogen wel tijdens evenementen gestald worden, dan sluit je de weg tijdelijk af. Maar als de bussen elders kunnen parkeren heeft dat de voorkeur.
- Bussen parkeren tijdens evenementen is een non-probleem; ze staan op de (dan afgesloten) Ver Huellweg. Mogelijk alternatief zoeken bij bijvoorbeeld Crowne Plaza of bij World Forum.
- Vissers rondom Waterpartij maken veel gebruik van parkeerplekken op Ver Huellweg. Voor hen parkeerplekken behouden of moeten ze wat verder lopen naar parkeerplekken in de omgeving?

### Vergroening

- Alle aanwezigen vinden vergroening belangrijk.
- Probeer te vergroenen aan de zijde van het bos.
- Paar (groepen) bomen op het grasveld bij de Waterpartij, maar hoofdzakelijk open houden en zicht op het water behouden.
- Probeer meer openheid (paar doorzichten naar het water) aan het begin van de weg te creëren (kant Haringkade).
- Uitgelezen kans om mantel-zoom vegetatie uit te buiten.
- Open aan de waterzijde.
- Herontwerp het gebied als groene vallei.
- Zorg voor een afscheiding zodat de auto niet het groen in gaat.
- De huidige hagen hebben als voordeel dat het een mooie geleiding is van de weg. De haag zou wel breder moeten om de het voor de natuur aantrekkelijker te maken.
- De haag moet blijven om te zorgen dat het veilig blijft voor fietsers en wandelaars.
- De haag mag plaats maken voor meer natuurlijk groen.
- De haag is niet meer zo mooi. Ze zijn smal en er zitten gaten in.
- De haag is wel mooi maar niet noodzakelijk.
- Voetpaden hoeven niet perse met een groene berm gescheiden zijn van de rijbaan of het fietspad. Je moet eerder kijken naar wat de minste verharding kost.
- Voetpaden hoeven niet perse met een groene berm gescheiden zijn van de rijbaan / fietspad, maar het is wel prettig (lichte voorkeur).
- Als je de auto weert, heb je meer ruimte aan de boszijde om te beplanten. Maak het intiemer door het voetpad naar het water te trekken.
- Plant gras en struiken in plaats van het asfalt dat wordt weg gehaald.
- Plant veel bloeiende planten.
- Plant soorten grassen (referentie landschapsarchitect Piet Oudolf).
- Plant uitsluitend inheemse soorten.
- Veel variatie in beplanting voor hoge biodiversiteit.
- Beplanting mag speelser/minder strak dan nu het geval is (nu groene 'wanden' langs de weg, is ook minder veilig).

- Overgang van bos naar park (het kenmerk van de weg) versterken.

#### Algemeen / overig

- Alle gebruikers van de weg in kaart brengen.
- De weg kan voor evenementen worden afgesloten. Dan kan de weg gebruikt worden voor parkeren van bussen en auto's.
- Verlichting zo laag mogelijk met zo min mogelijk strooilicht.
- Verlichting romantisch uitvoeren.
- Pas lichtintensiteit aan.
- Maak verlichtingsplan voor het hele gebied.
- Meer referentie aan de historie, zoals de vergeten "72 trapjes", de aanwezige hoogteverschillen.
- Probeer de Ver Huellweg Noord en Zuid zowel ruimtelijk als verkeerstechnisch beter met elkaar te verbinden.